

CYPE 3D

CÁLCULO DE ESTRUCTURAS METÁLICAS II edición

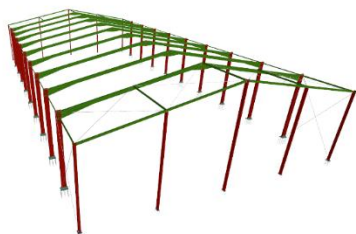
Dirigido a Arquitectos Técnicos y profesionales de la
edificación



¡NOVEDAD!

ON LINE sin horarios a través de:

 **AULA AT**



CURSO E-LEARNING

ORGANIZA

COAATC
Colegio Oficial de Aparejadores
y Arquitectos Técnicos de Cádiz

COLABORA


COAATSO
Colegio Oficial de Aparejadores
y Arquitectos Técnicos de Soria

Presentación y Objetivos

CYPE 3D es un ágil y eficaz programa pensado para realizar el cálculo de estructuras en tres dimensiones de barras de hormigón, de acero, mixtas de hormigón y acero, de aluminio, de madera, o de cualquier material, incluido su cimentación con placas de anclaje y zapatas.

En este curso partiendo desde cero nos centraremos en el diseño y cálculo de estructuras metálicas y conocimiento de los aspectos normativos de aplicación, resolviendo completamente una estructura de una nave con entreplanta y su cimentación.

Metodología

Curso práctico modalidad online con foro de consultas. Para certificar el curso deberá superar cuestionario final con una puntuación global igual o superior a 5 puntos. Se facilitarán licencias temporales a aquellos inscritos que la soliciten.

No hay horarios, aunque si un calendario de referencia de desarrollo del curso. Las dudas se exponen a través del foro de dudas y son contestadas con un máximo de 48 h.

Programa

1. Iniciación de un proyecto. Portal Frame Generator a Fondo

- 1.1 Iniciación de un proyecto
- 1.2 Datos generales
- 1.3 Cargas de viento y nieve. Referencias normativas vigentes
- 1.4 Cálculo y optimización de correas
- 1.5 Exportación a CYPE 3D
- 1.6 Trucos y secretos para un cálculo optimizado

2. Geometría, nudos y herramientas avanzadas

- 2.1 El porqué de la necesidad de introducción de nuevas barras para completar la geometría
- 2.2 Referencias constructivas a los tipos de nudos escogidos
- 2.3 Gestión de capas

3. Barras: justificación normativa de criterios

- 3.1 Agrupación y predimensionado de barras
- 3.2 Orientación y justificación de las piezas
- 3.3 Justificación normativa de flechas
- 3.4 Justificación normativa de pandeos y pandeo lateral

4. Cálculo y optimización máxima de la estructura

- 4.1 Tipos de cálculo
- 4.2 La importancia de las cartelas. Análisis de su longitud óptima
- 4.3 Dimensión finita de los nudos
- 4.4 Cálculo y optimización de placas de anclaje

5. Cálculo y optimización máxima de la cimentación

- 5.1 Criterios de diseño para optimización del dimensionamiento de las zapatas
- 5.2 Optimización del armado de las zapatas

6. Entreplantas

- 6.1 Geometría de la entreplanta
- 6.2 Descripción de nudos y correspondencia con sus detalles constructivos
- 6.3 Descripción de perfiles y consideraciones prácticas de diseño
- 6.4 Flechas y pandeos
- 6.5 Cargas de la entreplanta
- 6.6 Proceso de cálculo de la entreplanta
- 6.7 Análisis y optimización de resultados



50 horas lectivas.



Comienzo: 06 de mayo de 2024 **Fin:** 1 de julio de 2024



E-learning: se necesita ordenador o dispositivo móvil y conexión a internet.



Precio **colegiados COATIE:** 150 € (+21% IVA)
Precio **no colegiados:** 300 € (+21% IVA)



Se admitirán inscripciones hasta el 31 de mayo de 2024



INSCRIPCIONES A TRAVÉS DE COATSO: coatsoria@coatsoria.com
SEGUIMIENTO DEL CURSO EN:
AULA AT www.formacionarquitecturatecnica.org

PROFESORADO



Alvaro de Fuentes Ruiz
*Arquitecto Técnico e
Ingeniero de Edificación
Colaborador en formación
oficial de CYPE desde 1993*



Antonio Manuel Reyes Rodriguez
*Dr. Ingeniero Industrial
Colaborador en formación oficial
de CYPE y autor del libro CYPE 3D
de la editorial Anaya Multimedia*